

informiert

21. AUSGABE, OKTOBER 2023

Auf Wolke online

Alles virtuell, automatisiert
und miteinander vernetzt.

Auf die Farben, fertig, los!

Arbeiten Sie schon mit der
Meusburger Farbtabelle?

Von Bits und Bytes zur präzisen Platte

Bei uns bestellen Sie bequem
24/7 im Webshop.



meusburger



Hallo,

als zuverlässiger Lieferant im Werkzeug- und Formenbau bieten wir Ihnen genau das, was Sie für die Umsetzung Ihrer Projekte benötigen. Standardisierung ist dabei die Grundlage für Ihren Erfolg. Was uns als Normalienhersteller besonders auszeichnet und wie Sie davon profitieren, erfahren Sie in meinem Interview auf Seite 6.

Mit unserem Online-Service stehen wir Ihnen stets zur Seite. In der diesjährigen Firmenzeitung nehmen wir Sie mit auf die Reise der Daten durch unser Unternehmen von der Bestellung bis zur Lieferung. Denn um zu garantieren, dass die bestellten Produkte schnellstmöglich ihr Ziel erreichen, laufen zahlreiche digitale Prozesse im Hintergrund ab – egal ob es dabei um unseren Webshop, die Assistenten und Konfiguratoren, die automatisierte Auftragsabwicklung oder digitale Fertigungsprozesse geht. Unter anderem lesen Sie auf Seite 12, welche Vorteile Ihnen unser neues Meusburger Portal bietet.

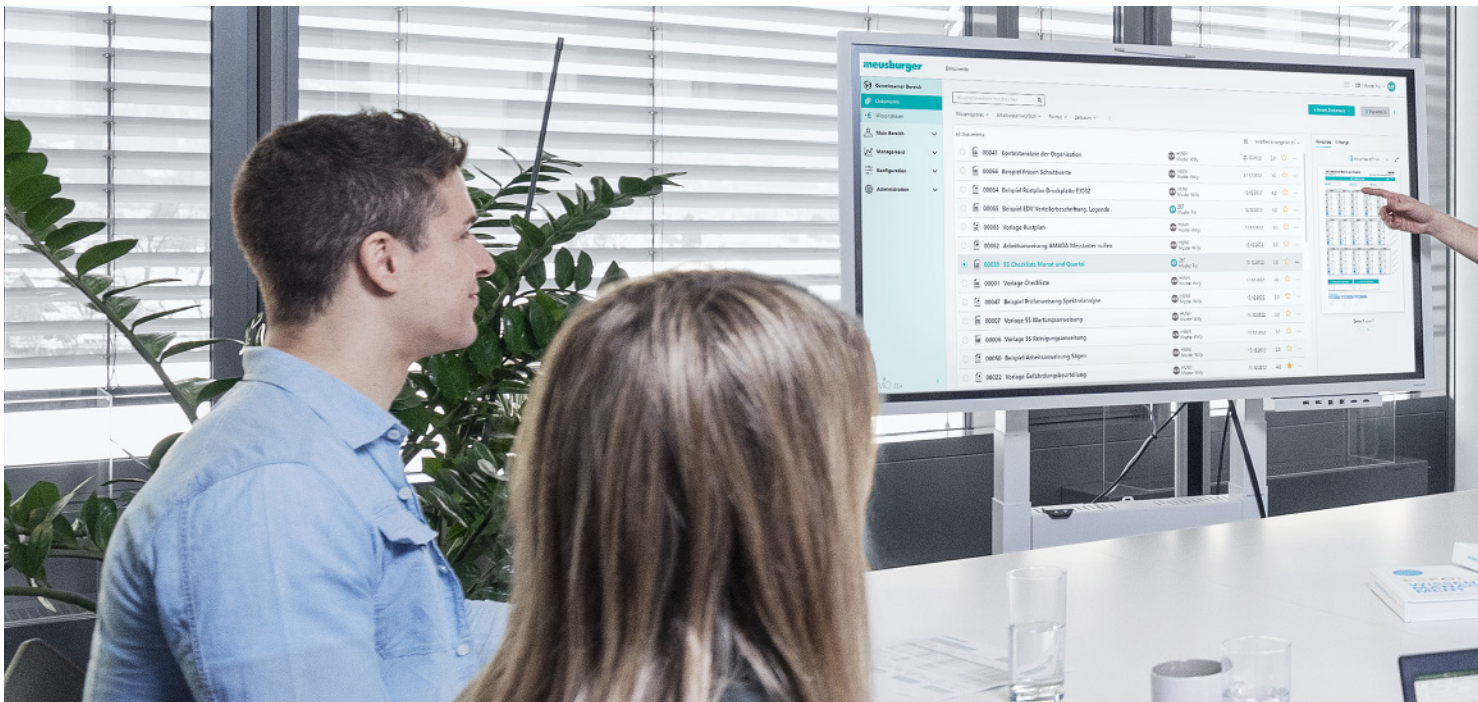
Außerdem erhalten Sie einen Einblick in unser perfekt aufeinander abgestimmtes Produktsortiment. Bei uns finden Sie nicht nur Platten, sondern auch die größte Auswahl an Einbauteilen, wie Führungen, Auswerfer und vieles mehr. Trotz des stetigen Wachstums bleiben wir unseren ursprünglichen Stärken treu und fokussieren weiterhin unseren Kernbereich Normalien. Blättern Sie beispielsweise auf Seite 26, um alles über unsere Erodierblöcke zu erfahren.

Nun wünsche ich Ihnen viel Spaß beim Lesen der neuesten Ausgabe unserer „informiert“ mit vielen spannenden Themen und freue mich auf die weitere Zusammenarbeit mit Ihnen.

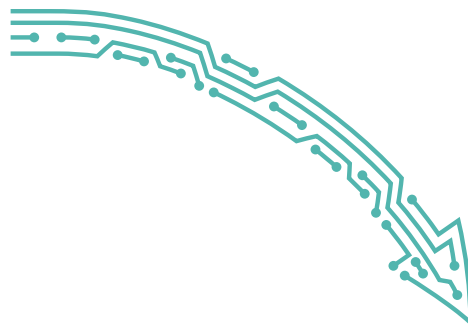
S. Meusburger

Geschäftsführender Gesellschafter





*Wir nehmen
Sie mit auf...*



*... die Reise
der Daten ...*

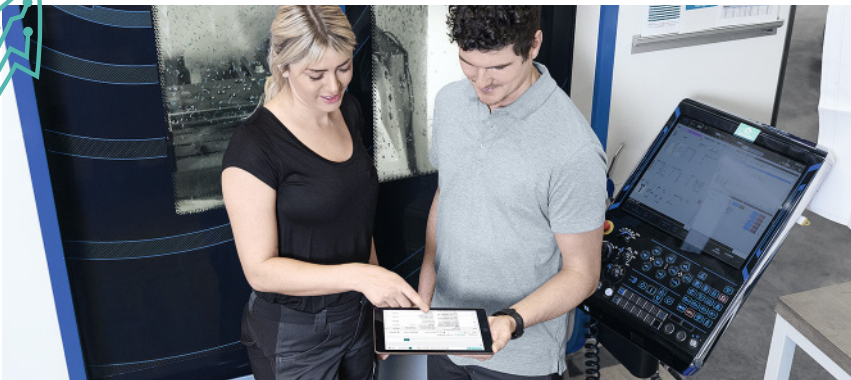
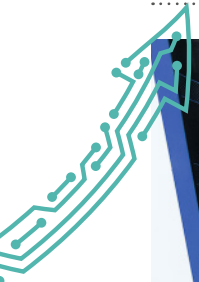


- 6** Stark in Stahl – stark digital
- 8** Ein Klick, eine Geschichte
- 10** Auf Wolke online
- 12** Let's Talk
- 16** Im Wandel der Zeit



*... durch unsere
Produktion ...*

*... bis zu
Ihnen.*



18 Ein Tag mit unseren
Technologiemanagern

28 Vom Computer direkt
zur Maschine

38 5 „heiße“ Fragen

20 Auftragsabwicklung
wie im Flug

32 Von Bits und Bytes zur
präzisen Platte

40 Weltweit perfekt vernetzt

24 Auf die Farben, fertig, los!

34 Automatisierung im Lager

44 Wussten Sie schon, ...?

26 Erodierblöcke im Fokus

36 Mitmachen & gewinnen

46 Unsere Events in Zahlen

Impressum – Medieninhaber, Herausgeber und Verleger: Meusburger Georg GmbH & Co KG, Kesselstr. 42, 6960 Wolfurt, Austria, office@meusburger.com, www.meusburger.com;
Redaktion: Julia Jakob; **Gestaltung:** Justin Wackernell; **Fotos:** Julia Heißenberger (Meusburger); S. Broger; B. Hämmerle; stock.adobe.com; shutterstock.com; Freepik;
Blattlinie nach § 25 Mediengesetz: Kostenlose Information für Kunden, Partner und Mitarbeiter; Nachdruck nur mit Quellenangabe gestattet; **Hinweis zur Gender-Formulierung:** Bei allen Bezeichnungen, die auf Personen bezogen sind, meint die gewählte Formulierung alle Geschlechter, auch wenn aus Gründen der leichteren Lesbarkeit die männliche Form geschrieben steht.



Stark in Stahl – stark digital

Herr Meusburger, Ihr Unternehmen gilt als zuverlässiger Lieferant im Werkzeug- und Formenbau. Wie stellen Sie sicher, dass Ihre Kunden die bestellten Produkte zeitnah erhalten?

Wenn der Kunde bei uns eine Bestellung aufgibt, laufen im Hintergrund zahlreiche digitale Prozesse, um zu garantieren, dass das gewünschte Produkt schnellstmöglich sein Ziel erreicht. Welche Prozesse das genau sind, erfahren Sie in dieser Firmenzeitung. Unter anderem findet der Kunde in unserem Meusburger Portal nicht nur eine übersichtliche Auftragsdarstellung im neuen Bereich „Mein Konto“, sondern auch zahlreiche Produktinformationsseiten, Tipps, Videos, CAD-Daten und noch viel mehr. Im Meusburger Shop sind über 96.000 Artikel zu finden, die dank der Hilfe der Assistenten und Konfiguratoren ganz einfach an die Wünsche des Kunden angepasst werden können. Ebenso investieren wir einiges, um auch in den Bereichen Heißkanaltechnik und -regelung eine optimale Durchlaufzeit zu bieten. Daher wurden die beiden Bereiche in unser gemeinsames ERP-System integriert. Somit können Angebote und Aufträge unternehmensweit noch schneller abgewickelt werden.

Neben den zahlreichen digitalen Prozessen – was zeichnet Meusburger bezüglich seines Produktsortiments aus?

Wir bieten unseren Kunden genau das, was sie entlang der Wertschöpfungskette für die Umsetzung ihrer Projekte benötigen. Unser Produktportfolio ist perfekt auf die Bedürfnisse im Werkzeug- und Formenbau abgestimmt. Dabei fokussieren wir uns aktuell besonders

darauf, die bestehenden Bereiche Schritt für Schritt weiter zu optimieren, und setzen auf Standardisierung als Grundlage für den Erfolg unserer Kunden. Platten sind dabei schon von Anfang an unser Kerngeschäft. Unser großes Normalienlager mit über 30 Materialqualitäten stellt einen großen Vorteil für unsere Kunden dar und der hohe Anteil an Eigenfertigung garantiert zudem beste Qualität. Neben diesem umfangreichen Sortiment an Platten findet man bei uns auch die größte Auswahl an Einbauteilen, wie Führungen, Auswerfer, Schieber und vieles mehr.

Was würden Sie als die Stärke Ihres Unternehmens bezeichnen?

Neben unserem gut aufeinander abgestimmten Produktsortiment und dem umfassenden Online-Service punkten wir mit unserer Prozessoptimierung und Strukturierung. Ein zentraler Aspekt für unseren Erfolg ist der organisierte Umgang mit dem Wissen unserer Mitarbeiter. Es lohnt sich, das unternehmensweite Know-how nicht nur zu schützen, sondern auch methodisch zu managen. So kann immer die gleiche Herangehensweise genutzt werden, um Probleme langfristig systematisch zu lösen. Bei Meusburger wird das Wissen mit unserer Software WIVIO in Wissensdokumenten erfasst und für alle zugänglich gemacht. Dies führt zu einer deutlichen Steigerung der Effizienz und Verbesserung der Arbeitsabläufe bei jedem Einzelnen. Somit können Entscheidungen gezielt getroffen und Aufträge schneller abgearbeitet werden.



Dieses Jahr konnte Meusburger wieder auf zahlreichen Messen vertreten sein und es fanden einige Veranstaltungen bei Ihnen im Haus statt. Warum legen Sie ein besonderes Augenmerk auf solche Events?

Um langfristig erfolgreich zu sein, ist es wichtig, bestehende Partnerschaften innerhalb der Branche zu pflegen und neue Kontakte zu knüpfen. Dadurch ergeben sich immer wieder neue Möglichkeiten. Es war daher eine Freude für uns, endlich wieder auf zahlreichen nationalen und internationalen Fachmessen und Events vertreten zu sein. Der persönliche Austausch mit unseren Kunden und die Fachgespräche vor Ort sind immer etwas Besonderes. Doch auch an den Standorten in Vorarlberg hatten wir dieses Jahr einige interessante Veran-

staltungen, wie beispielsweise das Konstrukteurstreffen im März, den Branchentreff Formenbau im April oder die Italian Days im Mai. Dies war die optimale Plattform für unsere Kunden, um Impulse aus der Branche zu erfahren und das Netzwerk zu erweitern. An den beiden Standorten Hohenems und Wolfurt wurde jeweils ein abwechslungsreiches Programm mit verschiedenen Vorträgen, Betriebsbesichtigungen und tollen Abendveranstaltungen geboten. Unsere Kunden sind immer herzlich zu uns nach Vorarlberg eingeladen, um einen Blick hinter die Kulissen von Meusburger zu werfen. Besonders für nächstes Jahr bereiten wir gerade einige spannende Veranstaltungen vor, da wir 60 Jahre Meusburger feiern. Sie können also gespannt sein.

Vielen herzlichen Dank für das Gespräch.

Ein Klick, eine Geschichte

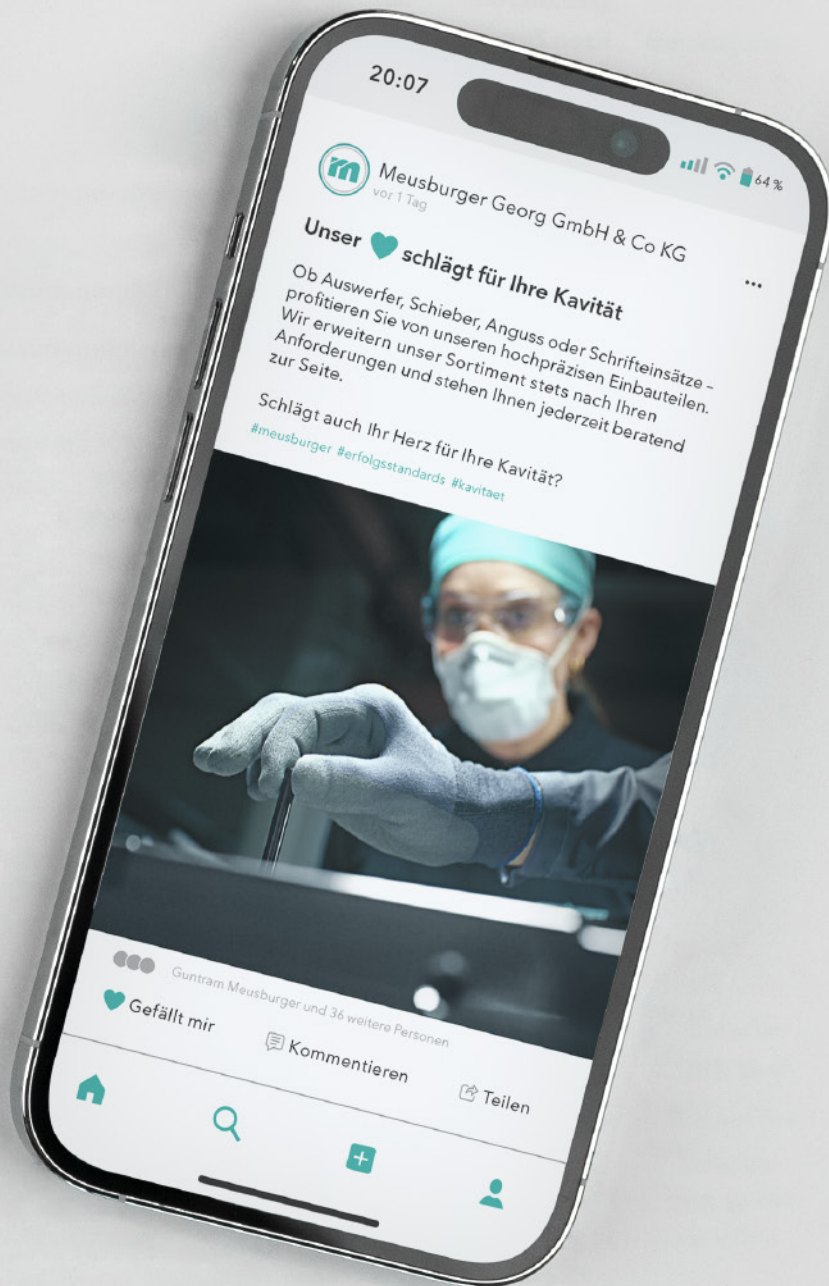
Sie scrollen durch LinkedIn und plötzlich fällt Ihnen dieser Post auf. Neugierig, was Meusburger da macht? Ein Klick und Sie tauchen ein in unsere Meusburger Online-Welt. Die Geschichte kann beginnen ...

Wir laden Sie ein, mit uns auf eine virtuelle Reise zu gehen. Sie führt uns im ersten Schritt über unser neues Portal hin zu unseren digitalen Wizards. Damit wählen Sie Ihr gewünschtes Produkt aus oder konfigurieren es ganz einfach selbst und schließen dann die Bestellung ab. Doch wie gelangt der Auftrag im Anschluss an die Maschinen in unserer Produktion? Und welche Prozesse laufen daraufhin ab, bis Ihr Paket für den Versand bereit ist?

Das alles und mehr erfahren Sie auf den nun folgenden Seiten. Seien Sie gespannt, denn auf dem Weg treffen wir unter anderem auch auf die ein oder anderen Mitarbeiter, die uns von ihren spannenden Projekten und Aufgaben erzählen.

Jetzt eintauchen





Schlägt auch Ihr Herz für Ihre Kavität?
www.meusburger.com/kavitaet

Auf Wolke online

Alles virtuell, automatisiert und miteinander vernetzt – willkommen in der Welt der Digitalisierung. Heute sind Computer, Internet & Co. nicht mehr aus dem Alltag wegzudenken. Doch wer hat den Grundstein dafür gelegt? Kommen Sie mit uns auf eine Reise in die Vergangenheit.

Die aktuellen Entwicklungen prägen unser Leben. Begriffe wie „digitale Transformation“ und „Künstliche Intelligenz“ hängen wie große Wolken über uns. Doch was hat es damit genau auf sich?

„Wir sind nicht nur Hersteller hochpräziser Normalien, sondern betreiben auch einen der größten B2B-Webshops in Österreich.“

Thomas Jennerwein, Mitglied der Geschäftsleitung für den Bereich IT

Bedeutung für Unternehmen:

- + Einfachere und schnellere Kommunikation
- + Effizientere Fertigungsprozesse
- + Neue Geschäftsmöglichkeiten

Auch wir bei Meusburger treiben auf dieser Wolke mit. Wir legen einen großen Fokus auf den Online-Service und die digitale Vernetzung der unterschiedlichen Bereiche im Unternehmen. Dabei passen wir uns stets an die Bedürfnisse der Kunden an – für einen noch einfacheren und effizienteren Bestellprozess.

Es ist unwürdig, die Zeit von hervorragenden Leuten mit knechtischen Rechenarbeiten zu verschwenden, weil bei Einsatz einer Maschine auch der Einfältigste die Ergebnisse sicher hinschreiben kann.

Von der Rechenmaschine bis zur Künstlichen Intelligenz



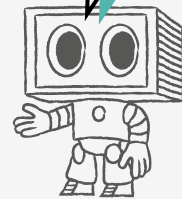
1990

stellt Tim Berners-Lee die erste Website der Welt online:
<http://info.cern.ch/hypertext/WWW/TheProject.html>.
Das World Wide Web ist geboren.

2023

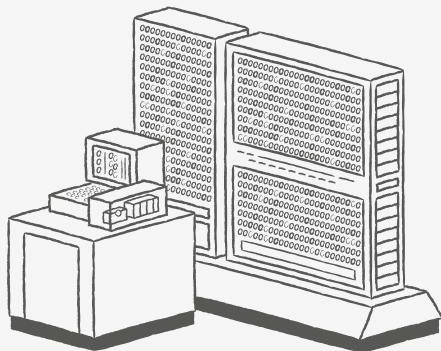
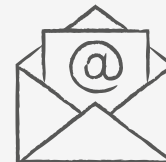
bitten wir ChatGPT, sich in einem Satz zu beschreiben:

Ich bin ChatGPT, ein virtueller Assistent, der durch Künstliche Intelligenz und maschinelles Lernen betrieben wird, um Fragen zu beantworten und bei verschiedenen Aufgaben zu helfen.



1971

wird von Ray Tomlinson die erste richtige E-Mail im heutigen Sinne verschickt. Dafür erstellt er die erste E-Mail-Adresse der Welt: tomlinson@bbntenexa

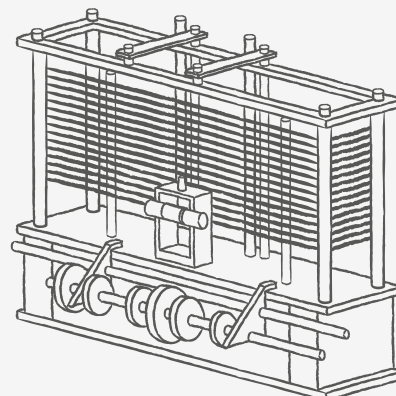


1941

baut Konrad Zuse den ersten funktionsfähigen Computer der Welt: den Z3.

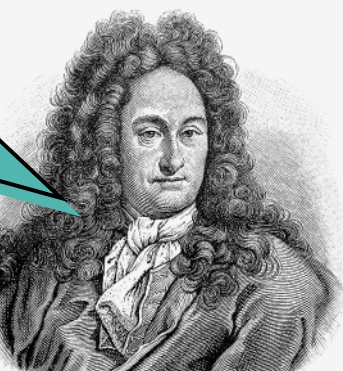
1837

entwickeln Charles Babbage und Ada Lovelace die Rechenmaschine Analytical Engine und gelten damit als Vordenker des modernen universell programmierbaren Computers.



1673

erfindet Gottfried Wilhelm Leibniz das Binärsystem und eine Rechenmaschine.



Let's Talk

Ein hervorragendes Kundenerlebnis vom ersten Klick bis zur Lieferung. Um dies zu ermöglichen, arbeiten wir schon länger an einem neuen Portal. Für einen spannenden Blick hinter die Kulissen stellen wir 5 Fragen an Martin Kousek und Stefan Nußbaumer, Leiter vom größten Digitalprojekt bei Meusburger.

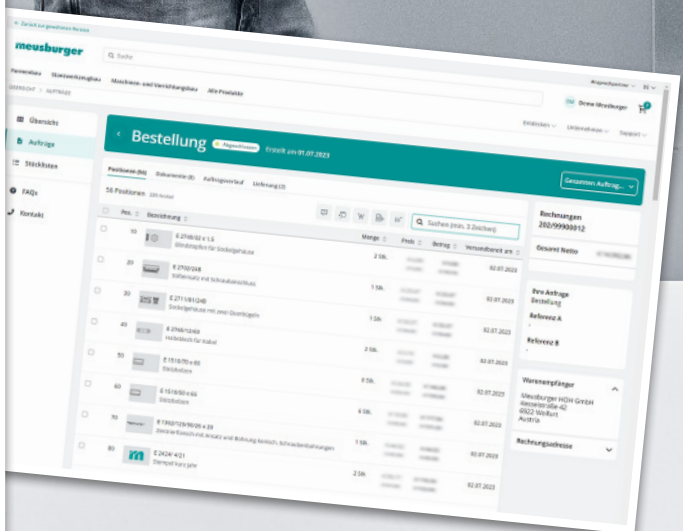
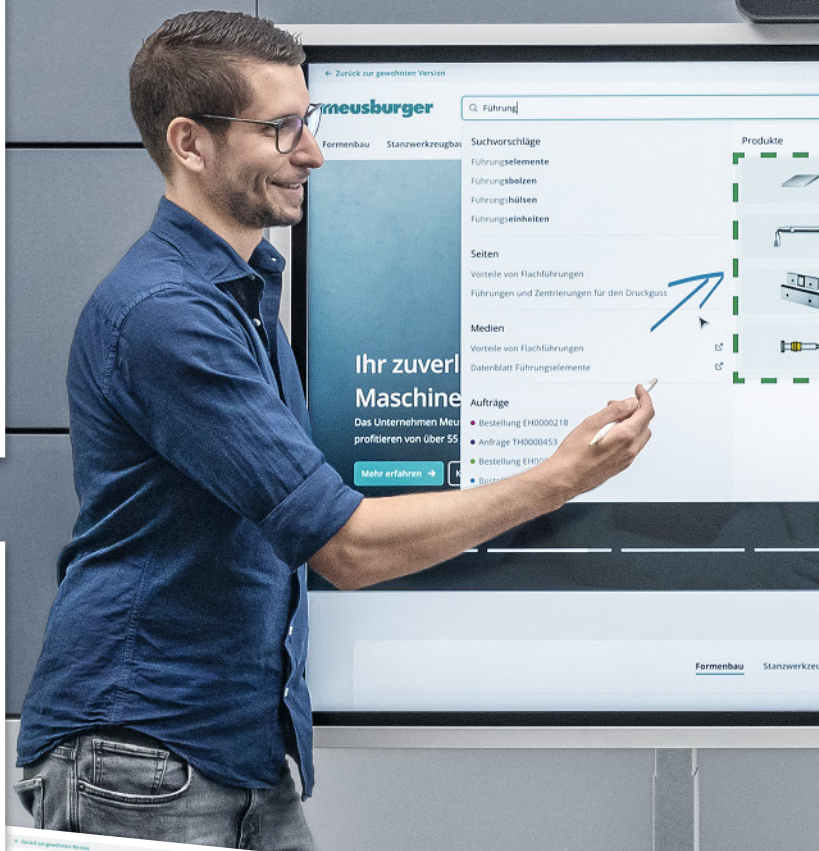
Warum wurde die Entscheidung getroffen, ein neues Portal zu entwickeln?

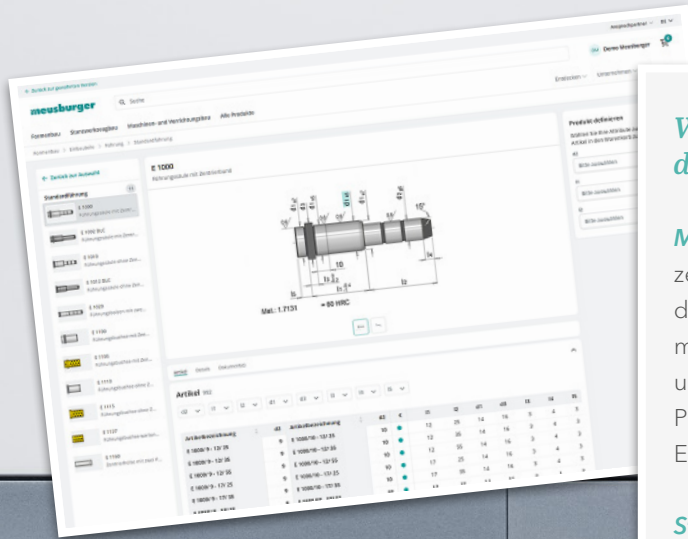
Martin Kousek: Die technologische Welt entwickelt sich ständig weiter. Dabei ist unser bisheriges System historisch gewachsen und besteht mittlerweile aus einigen getrennten Bereichen. Mit dem neuen Portal bieten wir eine einheitliche, leichter bedienbare Benutzeroberfläche, bei der die Daten und Funktionen besser miteinander vernetzt werden. Damit schaffen wir eine technologische Grundlage, mit der wir auch für zukünftige Entwicklungen gerüstet sind.

Was begeistert dich persönlich am Portal?

Martin Kousek: Es gibt viele Highlights. Der Bereich „Mein Konto“ bietet von den bisher veröffentlichten Features den größten Kundennutzen. Hier wird ein übersichtliches Design mit vielen neuen Möglichkeiten kombiniert. Dadurch haben Kunden beispielsweise in wenigen Klicks einen kompletten Überblick über ihre Auftragshistorie. Doch wenn ich sehe, was noch kommt, ist das nur einer der Meilensteine, die mich begeistern.

Stefan Nußbaumer: Ergänzend möchte ich auch die interne, interdisziplinäre Zusammenarbeit hervorheben. Die Arbeit mit den Kollegen mit unterschiedlichem Fokus, wie IT, Produkt, Marketing oder Usability, macht mir persönlich Spaß. Auch der Ansatz, wie das Projekt aufgesetzt wurde, funktioniert super. So wird jedes Kundenbedürfnis durchdacht beschrieben und eine Lösung dafür entwickelt.





Welche Vorteile bietet die Neuentwicklung für den Kunden?

Martin Kousek: Der größte Vorteil ist, dass wir ein zentrales, übergreifendes Portal bieten. Dadurch werden sämtliche Infos gebündelt. Alle Produkte sind mit Lösungsvorschlägen, Empfehlungen, Dokumenten und vielem mehr übersichtlich dargestellt. Und das Portal ist zudem auch noch für die unterschiedlichsten Endgeräte optimiert.

Stefan Nußbaumer: Außerdem wurden auch die Suche und die Filtermöglichkeit erheblich verbessert. Dadurch kommt unser Kunde schneller zum Produkt und zur Bestellung. Auch der Checkout-Prozess wurde modernisiert und entspricht dem neuesten Stand der Technik.



Hast du eine beeindruckende Zahl, um den Umfang des Projekts zu beschreiben?

Martin Kousek: 50.000 aktive Benutzer – das heißt über 50.000 Kunden, für die wir unsere Online-Welt verbessern dürfen.

Stefan Nußbaumer: 5 Jahre – von der Ausschreibung bis zum Go-live. So können wir sicherstellen, dass wirklich alles in einem guten Stadium live geht.

Welchen Insider-Tipp kannst du den Kunden geben, um das Portal effizient zu nutzen?

Stefan Nußbaumer: Für alle Konstrukteure: Die neue Stücklistenfunktion bietet ihnen viele Vorteile. Damit können sie zukünftig schnell und einfach Listen ablegen – ohne einen Warenkorb zu befüllen. Außerdem können projektbezogene Positionen oder Produkte kinderleicht gespeichert werden.

Martin Kousek: Auch für alle anderen Kunden sind viele Neuheiten von Vorteil. Beispielsweise wird der Warenkorb zukünftig immer gespeichert. Zudem sind auch ältere Projekte und Ersatzteile einfach zu finden und zu bestellen. Des Weiteren bringt der komplette Support-Bereich viele Vorteile, wenn Fragen auftauchen.

Gekühlte Kompakt- schiebereinheit

Für höhere Qualität und kürzeste Zykluszeiten

Die gekühlte Kompaktschiebereinheit E 3380 mit langem Hub und extrem kompakter Bauweise garantiert beste Spritzgussergebnisse und kürzeste Zykluszeiten.



Überzeugen Sie sich selbst:
www.meusburger.com/E3380





Im Wandel der Zeit

Unser Webshop bietet Ihnen viele bedeutende Vorteile. Um einfache Bestellvorgänge und ein benutzerfreundliches Handling zu garantieren, wird in die Weiterentwicklung des Shops seit seinem Launch im Jahr 2001 nach wie vor viel Zeit und Aufwand investiert. Machen Sie mit uns eine Reise in die Vergangenheit und erleben Sie die Entwicklung unseres Webshops.

2001



- ▶ Erster Launch des Meusburger Webshops: Eine 3D-Daten-Anbindung sowie die automatische Berechnung von Einbauteilen sind von Anfang an inkludiert.



2010 + 2011

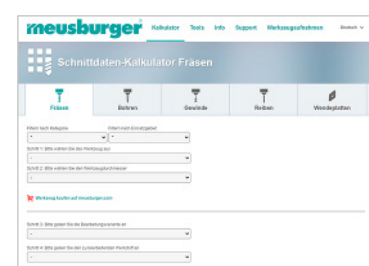


- ▶ Die Bereiche Stanzwerkzeugbau und Maschinenbau werden dem Webshop hinzugefügt.



- ▶ Wizards (Backen- und Wechselformen)

2016



- ▶ Wizards (Gasdruckfedern, Schnittdaten)

Loading ...

2005



- ▶ Kundenindividuelle Preise im Warenkorb können dargestellt werden.



2013 + 2014



- ▶ Das Konfigurieren von 3D-Daten direkt im Webshop wird möglich.



- ▶ Wizards (H 1000, Zweisäulengestelle, Typenschilder)

2018 + 2019

X

- ▶ Die Übertragung von Warenkörben an andere User wird möglich.
- ▶ Wizards (Klinkenzüge, Startlöcher in Erodierblöcken, Heißkanalform)

2022

X

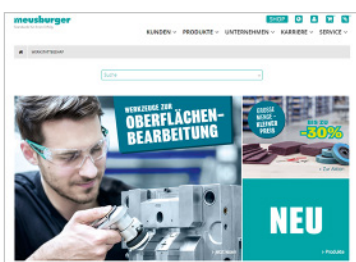
- ▶ Wizard (Ringplatten)



92 %

2017

X



- ▶ Go-live des separaten Webshops für den Bereich Werkstattbedarf: Beide Shops bleiben jedoch durch denselben Login und Warenkorb miteinander verbunden.
- ▶ Wizards (Schneidstempel, Heißkanaldüsen, Modultechnik)

2021

X

- ▶ Die Betaversion von „Mein Konto“ mit Funktionen wie Reklamationsfassung, Retourenanfrage, direkte Angebotsbestellung und erneute Angebotsanfrage geht online.
- ▶ Wizards (Systemdruckfedern, Werkstoffe)

2023

X

- ▶ Wizard (Schneidbuchs)
- ▶ Der Webshop und „Mein Konto“ werden im Rahmen des Meusburger Portals weiterentwickelt.

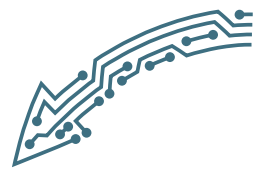


Wie Sie sehen, sind wir auch weiterhin damit beschäftigt, unsere Online-Welt für Sie zu verbessern. Sie können also gespannt sein!

Ein Tag mit unseren Technologiemanagern

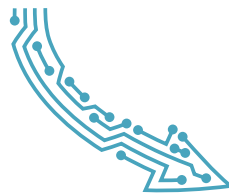
Markus Jenny und Thomas Enz sind als Technologiemanager die Schnittstelle zwischen Produktmanagement, Vertrieb und in weiterer Folge dem Kunden. Sie geben Einblick in ihren Arbeitsalltag und erzählen uns dabei, wie sich der Produktentwicklungsprozess bei Meusburger gestaltet – von der Idee bis zum Go-live.

Morgens um 06.30 Uhr: Ankommen. Mails und Meetings checken. Kaffee holen. Los geht's! So beginnt in der Regel der Tag für Markus und Thomas.



Markus Jenny,
Leitung Produktmarketing &
Eventmanagement /
Technologiemanager Formenbau

Thomas Enz,
Technologiemanager
Stanzwerkzeugbau



„Als Technologieverantwortlicher für die Produkte im Formenbau gleicht kein Tag dem anderen. Durch die Zusammenarbeit mit vielen unterschiedlichen Abteilungen verbringe ich zwar viel Zeit in Meetings, aber auch am Schreibtisch. Während jeder Entwicklungsphase eines Produkts stehen andere Aufgaben auf dem Programm“, berichtet Markus.

Thomas fährt fort: „Dank genau definierter Prozesse, die in unserer Wissensdatenbank für jeden zugänglich sind, sind alle Verantwortlichkeiten klar geregelt. Jedoch kann sich die Entwicklung je nach Umfang der Produktneuheit über sechs Monate oder manchmal sogar zwei bis drei Jahre ziehen und mal mehr, mal weniger Abteilungen involvieren.“

Doch wie entsteht nun ein neues Produkt bei Meusburger?

Markus erklärt: „Als Technologiemanager ist es in erster Linie unsere Aufgabe, möglichst alles immer aus Kundenperspektive zu betrachten. In unserem Intranet gibt es eine eigene Plattform fürs Ideenmanagement. Dort laufen die Ideen, vor allem von Kunden, Mitarbeitern im Vertrieb und den Produktmanagern, zusammen.“



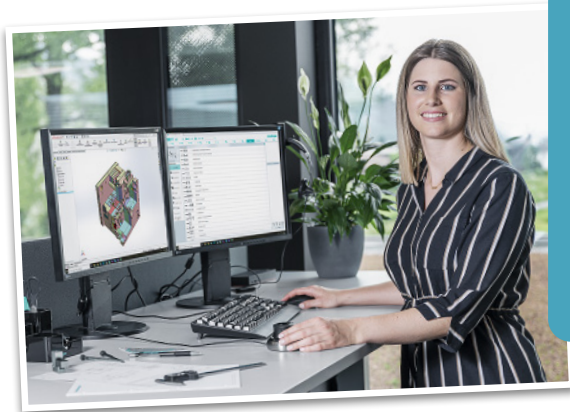
„Bei uns im Stanzwerkzeugbau kommen darüber hinaus auch viele Inputs von den Fachexperten, die tagtäglich vor Ort bei den Kunden sind“, fügt Thomas hinzu.

Beide berichten weiter, dass die Ideen anhand festgelegter Kriterien gefiltert und beurteilt werden. Fällt diese Bewertung positiv aus, wird ein neues Projekt ins Leben gerufen und der eigentliche Entwicklungsprozess beginnt. An dieser Stelle übernimmt das Produktmanagement. Es werden Anforderungen spezifiziert, es wird konstruiert, gezeichnet und Prototypen entstehen. Darauf folgen Tests und Verbesserungen bis zur finalen

Freigabe des neuen Produkts und ggf. eine Patentanmeldung. Die Produktentwicklung begleitet den Prozess mit genauem Augenmerk auf produktspezifische Anforderungen und Details, wie Werkstoffbeschaffenheit, mechanische Belastbarkeit u. v. m.

Parallel dazu laufen bereits die Abstimmungen mit dem Vertrieb und dem Marketing, vor allem dem Online-Team.

„Alles wird immer so aufbereitet, dass das Produkt online bestellt und, wenn nötig, konfiguriert werden kann“, erklärt Markus.



„Wir stellen unseren Kunden CAD-Daten, Assistenten und Auswahlhilfen zur Verfügung, die sie online jederzeit unterstützen. Und selbst wenn das Produkt auf dem Markt ist, ist unsere Arbeit noch lange nicht abgeschlossen. Gemeinsam mit dem Produktmanagement checken wir regelmäßig verschiedene Kennzahlen und beobachten die Performance. Entsprechend werden unter Umständen Anpassungen vorgenommen oder Maßnahmen gesetzt“, ergänzt Thomas.

Um unsere Innovationskraft zu stärken, werden wir die Produktentwicklung und das Produktmanagement zukünftig noch weiter ausbauen. So können wir unsere

Entwicklungen noch besser auf die Bedürfnisse unserer Kunden abstimmen.

Auftragsabwicklung wie im Flug

Bei unserer großen Auswahl an Produkten könnte man schnell den Überblick verlieren. Doch mit unseren digitalen Wizards finden oder konfigurieren Sie wie durch Zauberhand das perfekte Produkt. Wie dieses Produkt dann auch noch schnellstmöglich bei Ihnen landet, erklären wir Ihnen mit einem kurzen Blick hinter die Kulissen.

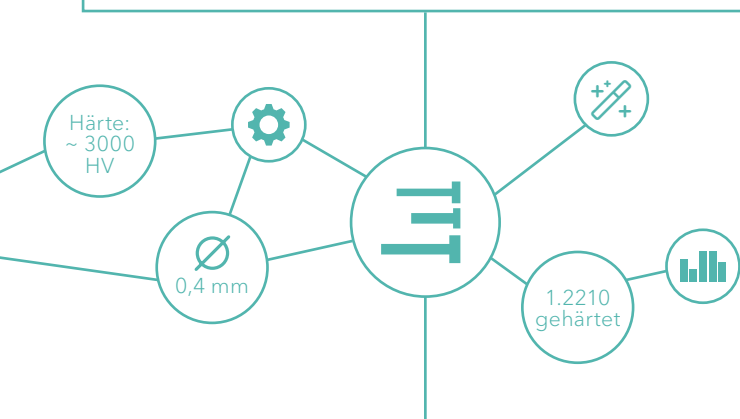
Unsere über 20 digitalen Helfer decken verschiedenste Artikelgruppen ab. Damit unterstützen wir Sie tagtäglich dabei, schnell und einfach das geeignete Produkt zu finden. Sollte bei den Standardartikeln keine passende Variante dabei sein, können Sie viele Artikel mit unseren Konfiguratoren kinderleicht nach Wunsch konfigurieren. Ein besonderer Pluspunkt dabei ist, dass Sie das Produkt nicht nur nach Ihren Wünschen anpassen können, sondern zum Teil auch direkt den Preis und die CAD-Daten dazu erhalten.

MIT UNSEREN DIGITALEN WIZARDS WURDEN SCHON ÜBER 620.000 ARTIKEL AUSGEWÄHLT UND KONFIGURIERT.

Digitale Expertise im Haus

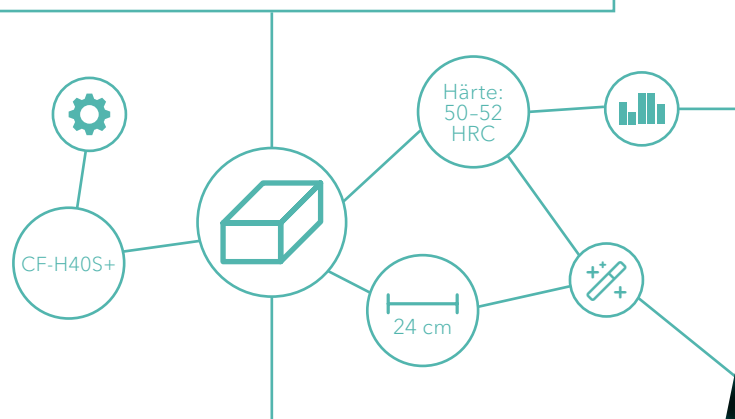
Um zu gewährleisten, dass Sie binnen weniger Klicks perfekt beraten werden, ist einiges nötig. So arbeiten bei uns viele Experten tagtäglich daran, Ihre Auftragsabwicklung noch schneller zu gestalten.

Mittlerweile profitieren schon sehr viele Kunden von diesen Vorteilen. Pro Tag versenden wir 300-500 Artikel, die digital konfiguriert und bestellt wurden. Vielleicht dürfen wir das nächste Paket schon an Ihre Adresse senden?



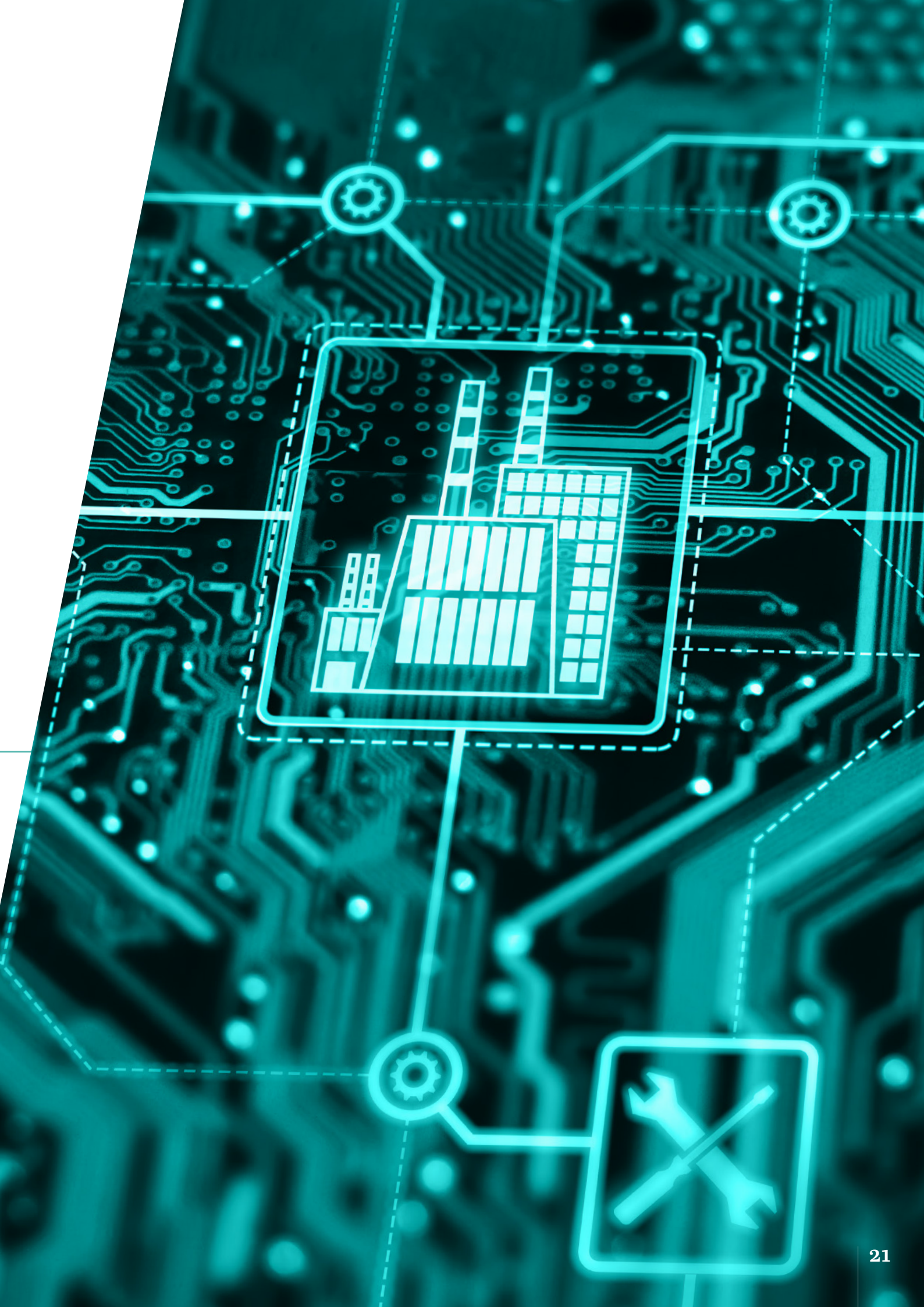
Effiziente Bestellung

Beispielsweise können Sie bei uns die Länge der Auswerfer individuell wählen. Durch unsere intern perfekt verzahnten Prozesse werden die Daten automatisiert durch verschiedenste Systeme geschickt. In Sekundenschnelle erfahren Sie somit den Preis. Nach Ihrer Bestellung reiht sich der Auftrag direkt in den Fertigungsprozess und wird schnellstmöglich versendet.



Optimierte Fertigung

Durch unsere Algorithmen wird auch bei Sonderabmessungen von Platten vollautomatisch das optimale Rohmaterial gewählt. Dadurch wird der Materialeinsatz optimiert und der Verschnitt minimiert. Zudem verringert sich die Durchlaufzeit in der Fertigung. Und so können wir Ihnen die Produkte noch schneller liefern.





Einbauteile nach Maß

Schnelles Angebot

Schnelle Auftragsabwicklung

Gewohnt hohe Qualität

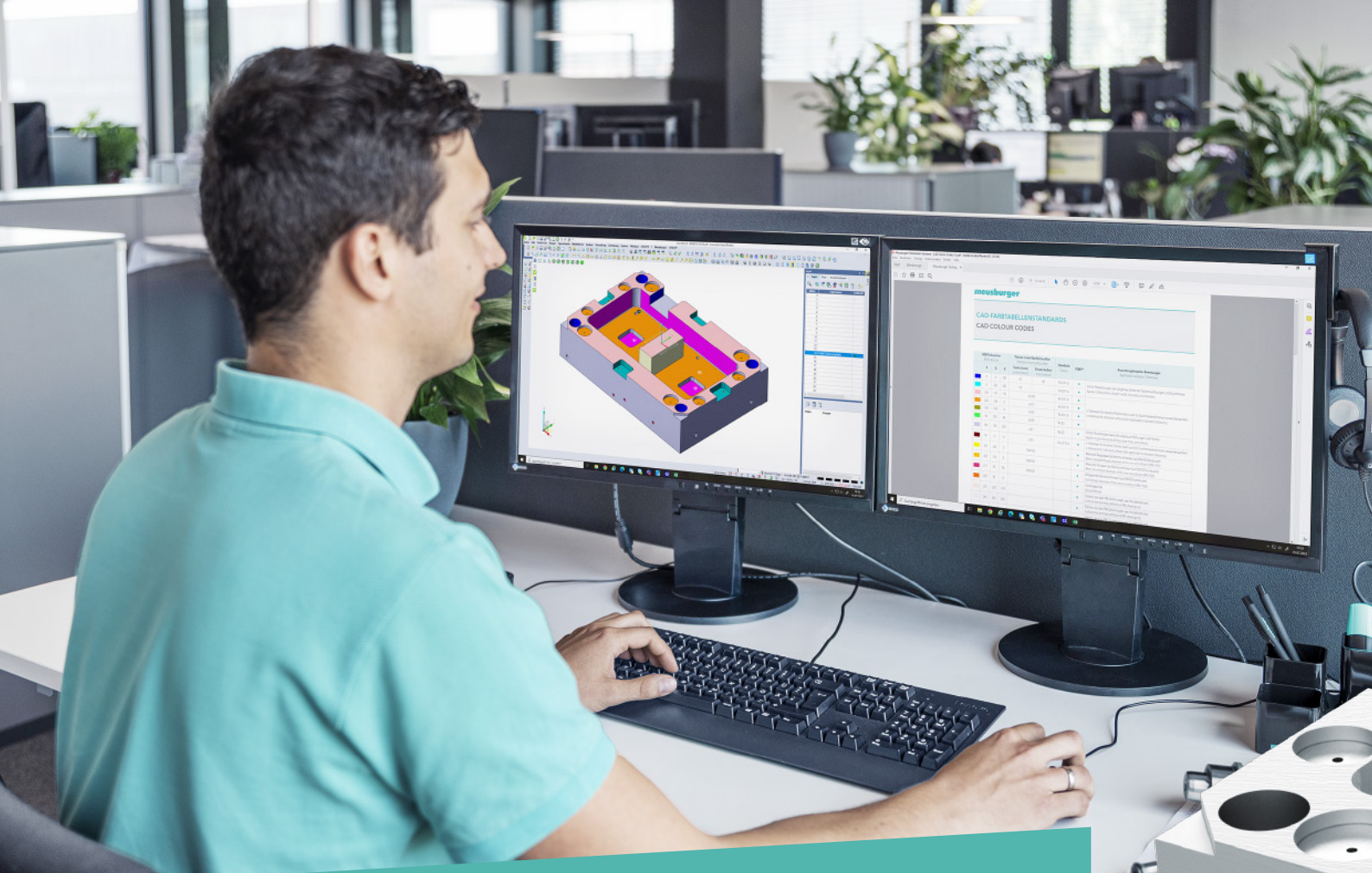
Garantierte Ersatzteilbeschaffung

Wir bei Meusburger stehen für standardisierte Normalien. Dieser Standard ist die Grundlage für Ihr nachhaltiges und wirtschaftlich erfolgreiches Unternehmen. Sollte Ihnen die Norm jedoch einmal nicht reichen, bieten wir viele Einbauteile auch in individuellen Ausführungen.

Jetzt im Webshop entdecken:

www.meusburger.com/e-sonder





Auf die Farben, fertig, los!

Arbeiten Sie schon mit der Meusburger Farbtabelle? Falls nicht, wird es höchste Zeit. Denn dank der standardisierten Farbtabelle für die 3D-CAD-Konstruktion sind 2D-Ableitungen Geschichte. So sparen Sie Zeit und Geld.

Für Ihren Formaufbau, Ihr Stanzgestell oder auch im Maschinenbau sind die Toleranzen der Meusburger Farbtabelle ausreichend. In den meisten Fällen genügen dafür 4 bis 5 Farben bzw. Toleranzen.

Vorteile für Sie:

- ⊕ Ein Angebot innerhalb kürzester Zeit
- ⊕ Verantwortungsbewusste Programmierung
- ⊕ Terminvorteil durch optimierte interne Prozesse
- ⊕ Keine 2D-Ableitungen mehr nötig

CAD-FARBTABELLENSTANDARDS CAD COLOUR CODES					
Wahlzeichen	Wahlzeichen	Wahlzeichen	Wahlzeichen	Wahlzeichen	Wahlzeichen
1	2	3	4	5	6
7	8	9	10	11	12
13	14	15	16	17	18
19	20	21	22	23	24
25	26	27	28	29	30
31	32	33	34	35	36
37	38	39	40	41	42
43	44	45	46	47	48
49	50	51	52	53	54
55	56	57	58	59	60
61	62	63	64	65	66
67	68	69	70	71	72
73	74	75	76	77	78
79	80	81	82	83	84
85	86	87	88	89	90
91	92	93	94	95	96
97	98	99	100		

Jetzt unter
www.meusburger.com/farbtabelle
herunterladen.

Wir arbeiten direkt vom 3D-Modell aus.

Jede Farbe steht für eine klar definierte Toleranz.

Die Tabelle enthält nur Toleranzen, die wir bei Meusburger auch fertigen können.

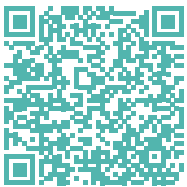
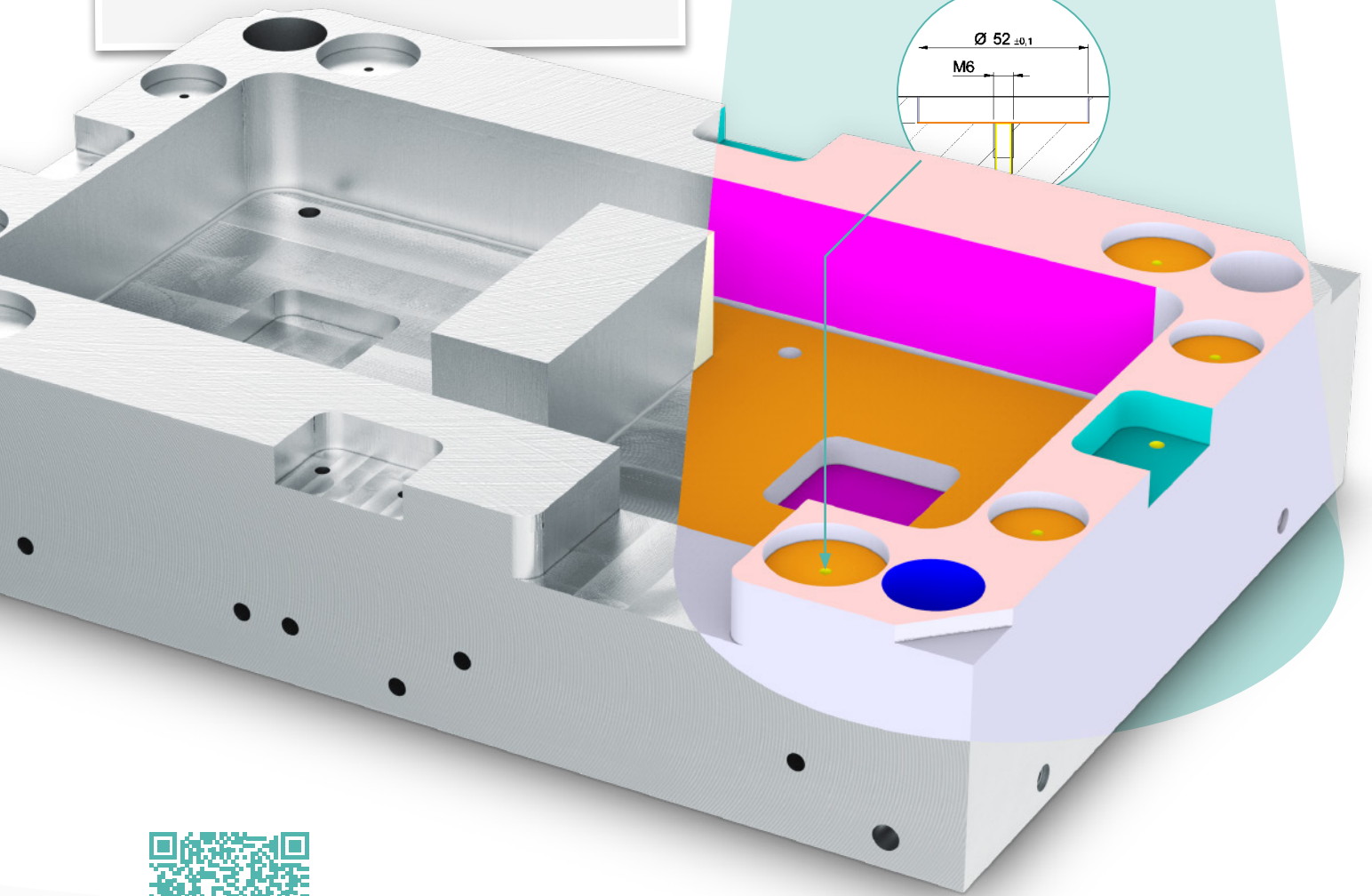
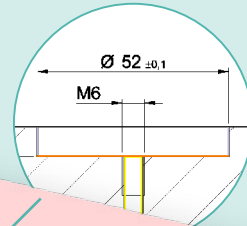
Durch die definierten Farben können Toleranzen nicht nur eindeutig gekennzeichnet, sondern auch von allen gängigen CAM-Systemen erkannt und abgeleitet werden.

Boden
RGB 255 | 128 | 0 =
Tol.: ±0,01

Durchmesser
RGB 183 | 183 | 220 =
Tol.: ±0,1

Gewinde
RGB 255 | 255 | 0 =
metrisches Gewinde

(Bei den angegebenen Maßen handelt es sich um Beispielmaße.)



Blick hinter die Kulissen:

Seit fast 60 Jahren gehört Meusburger zu den führenden Anbietern im Bereich der kundenspezifischen Bearbeitung. Im eigens dafür errichteten Werk in Lingenau arbeiten bestens ausgebildete Fachkräfte an individuellen Lösungen für Sie.

Wie das abläuft, zeigen wir Ihnen in diesem Video.



Erodierblöcke im Fokus

Bei Meusburger bieten wir Ihnen eine große Auswahl an Erodierblöcken an, die perfekt für Aktivelemente und Matrizen geeignet und zudem ab Lager erhältlich sind. Mit unseren digitalen Tools zur Startlochanbringung und Stärkenanpassung profitieren Sie außerdem von großer Flexibilität. Um Ihnen die Auswahl zu erleichtern, haben wir für Sie einige Informationen und Tipps zum Thema Erodierblöcke zusammengestellt.

Die gewünschte Erodierkontur ist oftmals nicht ohne Startlochbohrungen realisierbar, welche allerdings mit einem erhöhten Arbeitsaufwand verbunden sind. Daher bieten wir Ihnen im Meusburger Portal die Möglichkeit, Ihre Erodierblöcke mit frei positionierbaren Startlöchern mit einem Durchmesser von 1 mm zu versehen.

Wie üblich bei Meusburger sind auch für Ihre Erodierblöcke die CAD-Daten sofort verfügbar. So können Sie die Position Ihrer Startlöcher grafisch überprüfen.

Sie finden für Ihren Bedarf keinen Erodierblock in passender Stärke in unserem Sortiment? Kein Problem: Im Warenkorb haben Sie die Möglichkeit, Ihre benötigte Stärke einfach festzulegen.

Ergänzende Informationen zu Ihren speziellen Erodierblöcken können Sie auch auf dem Lieferschein oder den Versandetiketten vermerken lassen. Dies erleichtert Ihnen die Zuordnung der Lieferung zu Ihrem Projekt, sodass Sie sofort loslegen können.



Erodierblöcke sind für die Formgebung des Artikels, der produziert werden soll, aber auch für Stanz- und Umformanwendungen essenziell. Dabei müssen hohe Anforderungen erfüllt werden, weswegen die Wärmebehandlungsparameter unserer Erodierblöcke auch an das Abmessungsprogramm angepasst sind.

Thomas Enz, Technologiemanager Stanzwerkzeugbau



Wissenswertes über Meusburger Erodierblöcke

- ⊕ Erhältlich in 10 verschiedenen Materialien
- ⊕ Kalt- und Schnellarbeitsstähle mit definierter Faserrichtung
- ⊕ Materialbezeichnung und Walzrichtung am Erodierblock eingraviert
- ⊕ Geglüht oder gehärtet und mind. 3-mal angelassen
- ⊕ Je nach Materialanforderung tiefgekühlt
- ⊕ Stärke in Präzision geschliffen

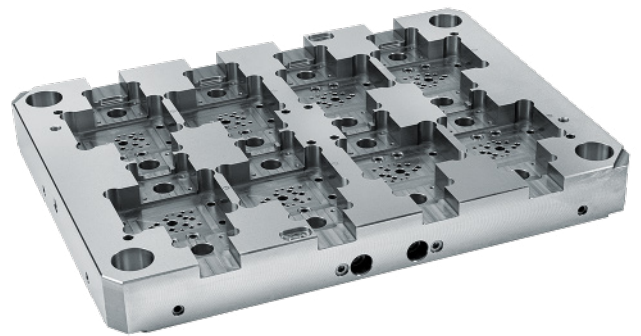
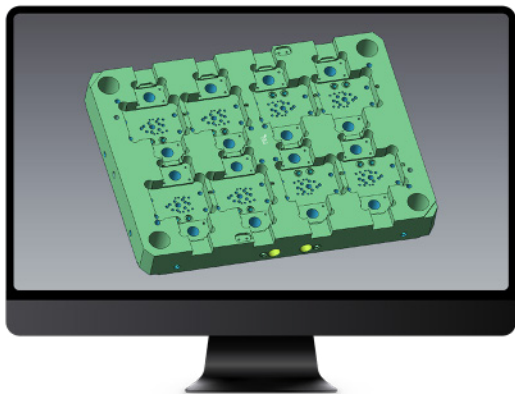


Vom Computer direkt zur Maschine

Sie können spezielle Anforderungen im eigenen Haus nicht mehr abdecken und benötigen schnell eine passende Lösung? Hier kommen wir ins Spiel, denn wir sind der optimale Ansprechpartner für kundenspezifische Bearbeitung. Dabei ist es unser Anspruch, die bestmögliche Qualität für Sie anzubieten und Ihre Projekte kosten- sowie zeitsparend umzusetzen. Wie wir das sicherstellen? Das erfahren Sie hier.

Sie haben im Bereich Formenbau, Stanzwerkzeugbau oder Maschinenbau einen speziellen Wunsch? Kein Problem – senden Sie uns die CAD-Daten und wir legen los. Und das bedeutet nicht, dass wir aufwändig an der Maschine programmieren, sondern bereits am Schreibtisch mithilfe unseres CAM-Systems. Wie Sie davon profitieren?

Ein großer Vorteil der Programmierung mithilfe des CAM-Systems ist die deutlich bessere Qualität des Endprodukts. Wir können nicht nur genauer und sauberer arbeiten, sondern haben dank des geringeren Aufwands auch gute Voraussetzungen, Ihnen einen optimalen Preis anzubieten.



Mithilfe unseres CAM-Systems wird das benötigte Programm in der CAM-Abteilung am Computer erstellt. Die Instruktionen für die Maschine werden so in elektronischer Form direkt an die Fertigung übergeben. Somit ersparen wir Ihnen den Aufwand einer Zeichnung und ermöglichen eine noch schnellere Bearbeitung. Wir sind in der Lage, alle gängigen CAD-Daten zu verarbeiten. Auch bei der Kalkulation und Angebotserstellung nutzen wir das CAM-System, um Ihnen innerhalb kürzester Zeit ein Angebot zusenden zu können.

Durch die Verwendung des CAM-Systems sind wir nicht nur deutlich schneller, es können zudem auch Fehler vermieden werden, da die Daten direkt von Ihrem 3D-Modell übernommen werden. Ebenso kann das Programm im Voraus auf Kollisionen und andere Fehler überprüft werden.

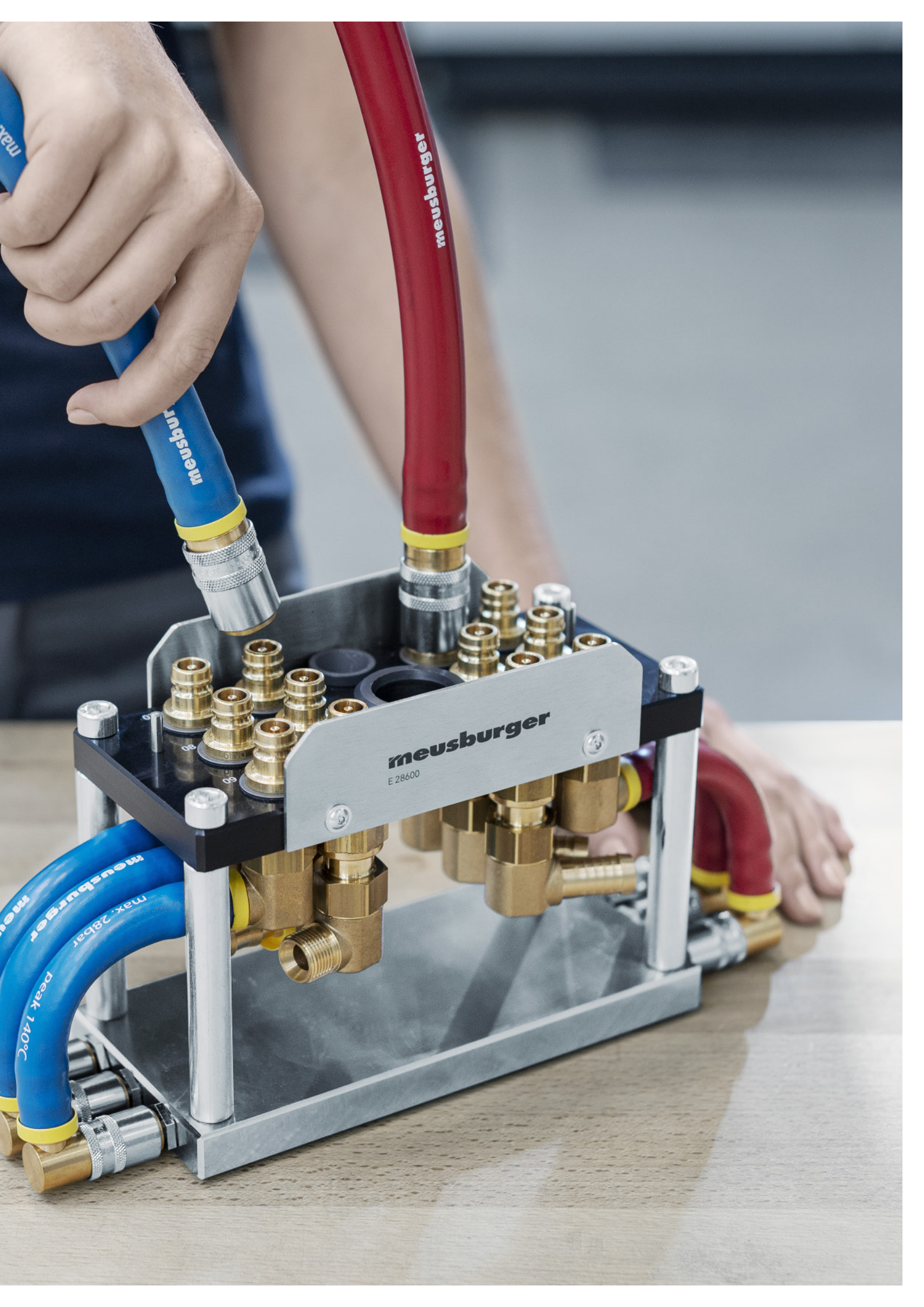
Multikupplung System EU & USA

Die optimale Lösung zur Rüstzeitoptimierung

Oftmals entstehen durch eine Vielzahl von Temperieranschlüssen lange Rüstzeiten und unnötige Stillstandzeiten der Maschine. Ebenso können durch eventuelle Fehler beim Ankuppeln nicht nur ein Zeitverlust, sondern auch Qualitätsprobleme auftreten. Die verschiedenen Multikupplungssysteme von Meusburger ermöglichen den Anschluss der Temperierkreisläufe in nur einem Arbeitsschritt.



Zum Produkt:
www.meusburger.com/E2871



meusburger
E 28600

meusburger
max. 28bar
peak 140°C

meusburger

meusburger

Von Bits und Bytes zur präzisen Platte

Bei uns bestellen Sie bequem 24/7 im Webshop. Doch was passiert, nachdem Sie die Bestellung in wenigen Klicks übermittelt haben? Eine spannende Reise der Daten beginnt. Und eine Vielzahl an perfekt aufeinander abgestimmten Prozessen greifen wie Zahnräder ineinander. So bahnt sich das Datenpaket den Weg vom Webshop bis in die Produktion. Dort verwandeln sich die Daten in ein hochwertiges Produkt, welches schon bald vor Ihrer Tür steht. Machen Sie sich selbst ein Bild ...



Nach nur wenigen Klicks landet Ihr Auftrag in der Produktion, ...

01

Alles beginnt in unserem Webshop. Dort finden Sie Ihr Produkt schnell und einfach. Neben den Standardartikeln ab Lager sind auch Sonderabmessungen in wenigen Klicks bestellt.

02

Im Hintergrund findet sich ein von unseren Experten ausgeklügeltes Regelwerk. Dadurch machen sich die Daten schnellstens auf die Reise durch unsere Systeme. So wird ein Auftrag automatisch angelegt, geprüft und freigegeben.

03

Anschließend findet das Datenpaket den Weg direkt in die Produktion und zur Maschine. Dort angekommen reiht es sich in eine Liste.

*... wird von unseren
Mitarbeitern präzise
gefertigt ...*



*... und befindet sich kurze
Zeit später auf dem Weg zu
Ihnen.*

04

05

06

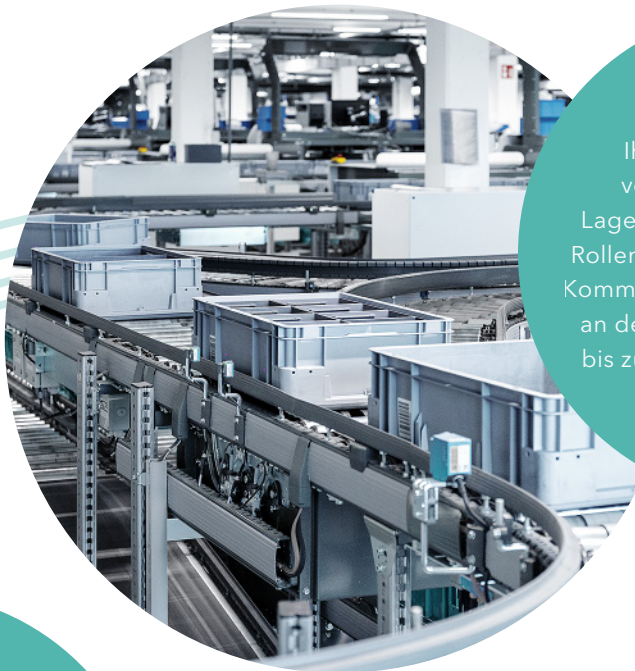
Hier wählen unsere erfahrenen Mitarbeiter in der Produktion den Auftrag aus. Durch das zuvor bereits erstellte Datenpaket sind nun alle Rüstparameter für die Maschine digital verfügbar.

Die Mitarbeiter bestücken die Anlage mit unserem hochwertigen Rohmaterial. Und Ihre Platte wird produziert.

Anschließend wird Ihr Produkt geprüft, verpackt und macht sich direkt auf den Weg zu Ihnen.

Automatisierung im Lager

Wollten Sie immer schon wissen, wie eine Vielzahl unserer Einbauteile und Produkte aus dem Werkstattbedarf so schnell zu Ihnen gelangt? Dann sind Sie hier genau richtig, nämlich in unserem automatischen Kleinteilelager. Begleiten Sie unseren Kraftspanner für Spritzguss HWS 104 auf seiner Reise von diesem Lager zum Spediteur.



Der Lagerbehälter mit Ihrem Kraftspanner wird vollautomatisch aus dem Lager geholt und über Lifte und Rollenbahnen zu einer der sieben Kommissionierstationen befördert, an denen insgesamt pro Stunde bis zu 1.500 Auftragspositionen abgewickelt werden.

Der Kraftspanner wartet an seinem Lagerplatz auf Ihre Bestellung. Sobald diese Bestellung bei uns eingegangen ist und freigegeben wurde, werden die relevanten Daten automatisch an unser Lagerverwaltungssystem übermittelt.





Ihr Kraftspanner wird an der Packstation transportsicher verpackt. Das fertige Paket wird mit den Transportetiketten des Spediteurs versehen. Im Falle von Drittlandsendungen werden die Exportdokumente erstellt und die Ausfuhr angemeldet.

Ihre gesamte Bestellung wird gleich hier verladen, wenn sie nur Produkte aus dem automatischen Kleinteilelager enthält. Ist das nicht der Fall, wird Ihr Kraftspanner mit Ihren restlichen Produkten an einem anderen Lagerort für den Transport vorbereitet.

An der Kommissionierstation wird Ihr Produkt in der gewünschten Stückzahl dem Lagerbehälter entnommen, gekennzeichnet und im Auftragsbehälter abgelegt. Lichtsignale und -gitter helfen bei der Vermeidung von Fehlern. Nach der Kommissionierung wird der Auftragsbehälter zu einer der elf Packstationen transportiert.

Wie Sie sehen, kommt Ihr Kraftspanner in Windeseile von unserem Lager zum Spediteur und wenig später zu Ihnen!



Fakten-Check: Automatisches Kleinteilelager

- + Kapazität: 65.000 Stellplätze
- + 4 Gassen
- + 33 Ebenen
- + Lagerbehälter für bis zu 50 kg

Mitmachen & gewinnen



Die Antwort, die Ihnen einen Urlaub ermöglicht

Wenn Sie unsere diesjährige Ausgabe der „informiert“ aufmerksam gelesen haben, wird schnell eines klar: Es gibt sie – eine Antwort auf alle Fragen. Und mit dieser Antwort können Sie gewinnen.

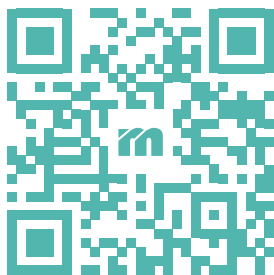
Wir suchen einen Begriff, um den sich alles in dieser Zeitung dreht. Guntram Meusburger spricht bereits gleich zu Beginn im Interview von zahlreichen Prozessen, die so laufen. Weiter geht es mit Assistenten, die auf diese Art und Weise unterstützen, und der Expertise dazu, die wir im eigenen Haus haben. Ja, sogar ein ganzer Artikel dieser Ausgabe dreht sich einzig und allein um dieses Thema.

Sie wissen, nach welchem Begriff wir als Antwort suchen?

Scannen Sie den QR-Code und übermitteln Sie uns das Lösungswort in unserem Online-Formular oder gehen Sie direkt auf die Seite:

www.meusburger.com/mitmachen

Einsendeschluss ist der **31.12.2023**.
Der Rechtsweg ist ausgeschlossen.



Unter allen richtigen Antworten verlosen wir **2 x 2 Nächte für 2 Personen im Apart-Hotel Laurus in Lech am Arlberg**.

Das 4-Sterne-Hotel liegt inmitten eines erstklassigen Ski- und Wandergebiets. Die Apartments bieten viel Platz für einen wunderbaren Urlaub inklusive Erholung im haus-eigenen Spa mit Schwimmbad, Sauna und Dampfbad. Mitmachen lohnt sich definitiv!

Noch ein Tipp zum Schluss:

Die Wörter „virtuell“, „automatisiert“ oder „vernetzt“ könnten als Synonyme zu unserem gesuchten Begriff gelten.

5 „heiße“ Fragen

Der Bereich Heißkanaltechnik spielt bei Meusburger eine sehr wichtige Rolle, da hier viele innovative Lösungen in Sachen Spritzguss möglich sind. Unser Heißkanal-Verantwortlicher Stefan Kraxner hilft uns, besser zu verstehen, warum dieses Thema eine ganz heiße Sache ist. Außerdem verrät er, wie in Zukunft in gewohnter Meusburger Manier kurze Lieferzeiten und prompte Verfügbarkeit sichergestellt werden.



Warum muss es Heißkanaltechnik von Meusburger sein?

Wir bieten ein gut durchdachtes, schlankes Produktportfolio, das genau den Marktanforderungen entspricht. So können wir gewährleisten, dass jeder Kunde auf schnellstem Weg das bekommt, was er braucht.



Ist dafür nicht eine größere Auswahl nötig?

Nein. Durch unser perfekt abgestimmtes Standard-Sortiment in Verbindung mit der kundenspezifischen Heißkanaltechnik kann jeder Kunde bei uns seinen gewünschten Heißkanal zusammenstellen.



Und wie funktioniert das?

Die standardisierten Heißkanal-Komponenten sind modular aufgebaut und somit flexibel kombinierbar. Die unterschiedlich zusammengestellten Komponenten können bei Bedarf jederzeit auch noch modifiziert werden. So entstehen zahllose Möglichkeiten für innovative Lösungen. Da diese Heißkanal-Komponenten direkt ab Lager verfügbar sind und wir unsere eigene Bearbeitung sowie Experten im Haus haben, können wir sofort auf jede Kundenanfrage reagieren.



Was ist das aktuelle Highlight im Bereich Heißkanaltechnik?

Es gibt bei Meusburger bereits eine konfigurierbare Heißkanalform. Sie besteht aus dem Heißkanalsystem EH 6000 inklusive eines vorbereiteten Formaufbaus, wenn gewünscht, und kann innerhalb von 10 Arbeitstagen geliefert werden. Ein großer Vorteil für die Kunden ist dabei der speziell entwickelte Konfigurator, der unseren Kunden eine hohe Zeitersparnis und Kostentransparenz ermöglicht.



Kannst du uns einen Ausblick für die weitere Entwicklung geben?

Bei der Heißkanaltechnik wird es immer einen Mix aus standardisierten und individuellen Lösungen geben. Wir wollen unseren Kunden die Heißkanalsysteme schnellstmöglich und vor allem noch kosteneffizienter zur Verfügung stellen. Sie profitieren so ganz klar von den Vorteilen der Standardisierung, ohne dabei auf unser umfassendes Know-how und unsere individuellen Lösungen verzichten zu müssen.

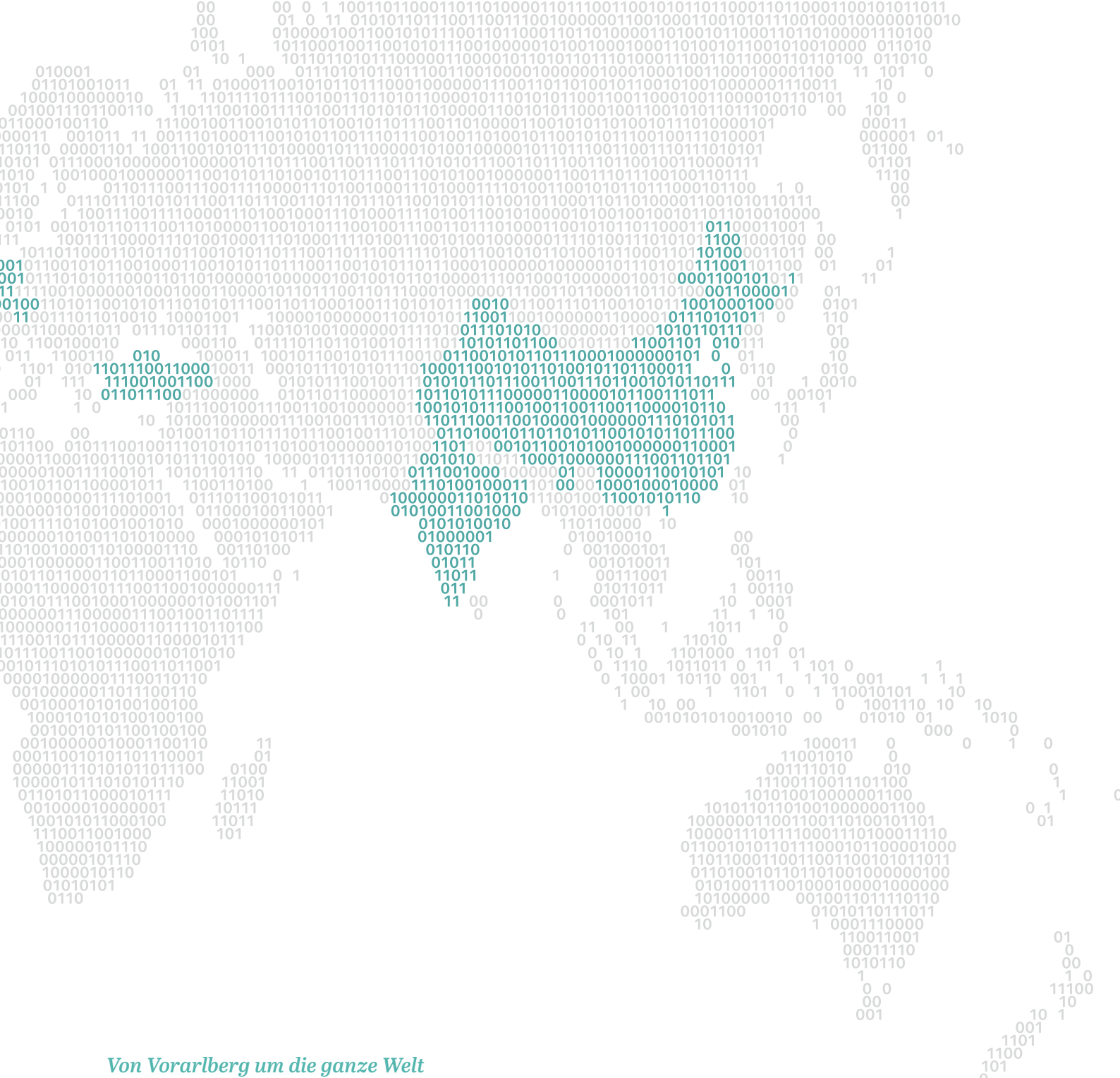


Weltweit perfekt vernetzt

Neben Platten, Stäben und Einbauteilen gehört bei Meusburger die digitale Vernetzung bereits seit vielen Jahren zum Standard. Eines unserer wichtigsten Ziele ist es daher, an allen Standorten weltweit auch nach den gleichen digitalen Standards zu arbeiten. Dabei spielt es keine Rolle, ob es sich um Datensicherheit, Datenschutz oder betriebswirtschaftliche Anwendungen handelt. Ein großer Meilenstein war in diesem Jahr daher die Integration von Meusburger Deutschland in unser ERP-System.

Meusburger wächst zusammen

Zahlreiche Prozesse laufen bei Meusburger voll automatisiert, um durchgehende Verfügbarkeit und schnellstmögliche Lieferung garantieren zu können. Diese Automatisierung wollen wir auch in den Geschäftsbereichen Heißenkanaltechnik und -regelung in vollem Umfang bieten. Ein Grundstein hierfür war die ERP-Integration unserer deutschen Standorte Viernheim und Seckach. Für die notwendigen Vorbereitungen wurde im vergangenen Jahr kein Aufwand gescheut. Im Frühjahr 2023 konnten diese Bereiche und damit die beiden deutschen Standorte dann in unser gemeinsames ERP-System integriert werden.



Von Vorarlberg um die ganze Welt

Kurze Lieferzeiten und optimaler Service sind zwei der großen Vorteile, die wir unseren Kunden bieten - und das weltweit. Es ist uns gelungen, unsere Tochtergesellschaften in China, Indien, Mexiko, Türkei und den USA, die alle über eigene ERP-Systeme verfügen, dank eigens entwickelter Schnittstellen direkt mit dem Hauptsitz zu vernetzen. So arbeiten alle mit den gleichen Daten und in denselben Prozessen. Das wiederum bedeutet für unsere Kunden auf der ganzen Welt höchste Effizienz und Schnelligkeit.

Zusätzlich zu den verknüpften Systemen verfügen wir in China, Indien und Mexiko jeweils über ein eigenes Lager. Dort können wir somit, wie in Europa, in sehr kurzer Zeit die Bestellungen an unsere Kunden ausliefern.



Ausblick

Für eine noch bessere Vernetzung sollen zukünftig Schritt für Schritt alle Tochtergesellschaften in ein gemeinsames ERP-System integriert werden.





Kugelumlauf- buchse mit Sicherungsringen

Unbegrenzter Hub bei sehr kompakter Bauform

Profitieren Sie von den Vorteilen unserer Kugelumlaufbuchse mit Sicherungsringen E 1146. In Kombination mit unseren Führungsbolzen E 1035 und E 1040 ist eine spielfreie Führung garantiert. Die Kugelumlaufbuchse ist bei uns einbaufertig ab Lager lieferbar.

Jetzt im Webshop entdecken:

www.meusburger.com/E1146

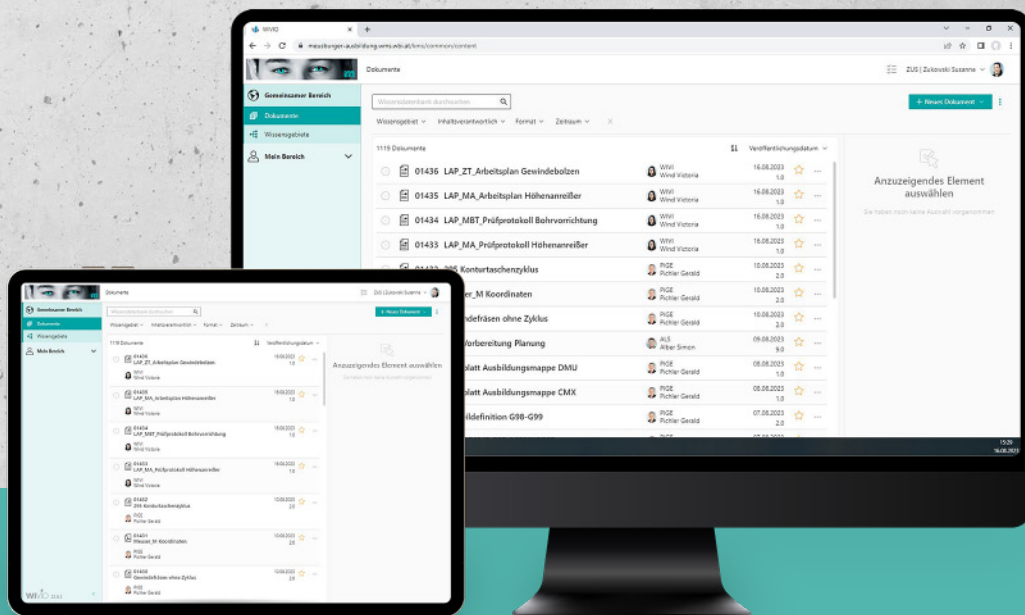


Wussten Sie schon, ...

... dass unsere Lehrwerkstatt nun ein eigenes Wissensmanagement-System hat? „WIVIO Ausbildung“ umfasst Ausbildungsinhalte, aber auch organisatorische Informationen und Dokumente.

Mit dem eigenen WIVIO bringen wir die Lehre bei Meusburger digital einen großen Schritt voran. So haben nun alle Lehrlinge die Möglichkeit, von überall auf alle ausbildungsrelevanten Dokumente zuzugreifen. Infos stehen ihnen für jeden Ausbildungszeitpunkt, aktuell Zerspanungstechnik, Maschinenbautechnik, Elektrotechnik und Mechatronik, zur Verfügung. Ob sie die Lehrlingsbeurteilung benötigen oder den aktuellen Stand der Ausbildungsziele checken wollen, es ist alles möglich.

„Wir freuen uns sehr, dass wir damit das Wissen zum Thema Lehrlingsausbildung an einem Ort zusammenfassen und unsere Abläufe so vereinfachen können“, sagt Dominik Köb, Ausbildungsleiter bei Meusburger.



Kennen Sie WIVIO?

Die Software für die Verwaltung Ihres Wissens ...

Mehr Infos zum Thema Wissensmanagement von unserem Partner WBI unter: www.wbi.at



Unsere Events ...

2022



2023



... in Zahlen

2022

23 Anwendertreffen in den Regionen der Kunden in ganz Europa

2 Events in Österreich mit jeweils fast 200 Teilnehmern:
- Branchentreff Formenbau im Juni
- Branchentreff Stanzwerkzeugbau im November

80 anwesende Kunden im Durchschnitt bei Anwendertreffen

2023

24 Anwendertreffen in den Regionen der Kunden in ganz Europa

5 Events in Österreich:
- Konstrukteurstreffen DACH im März
- Branchentreff Formenbau DACH im April
- Italian Days im Mai
- Anwendertreffen im September
- Anwendertreffen im November

100

Kunden pro Tag bei internen Events



Verpassen Sie kein Event mehr!
Kartenreservierungen unter:
www.meusburger.com/messen

